

## Informationen und Serviceleistung

Der Auf Tischfilter ATE ist bestückt mit der

### Filterpatrone SPFE

Eine neuartige Kombination von zwei bewährten Technologien



Bild links: Filtration mit dem außenliegenden Aktivkohle-Vorfilter. Durchflussmenge: 4 – 8 Liter pro Minute je nach Leitungsdruck.

Bild in der Mitte: Mikrofiltration von 99,9999% mit dem innenliegenden Kern aus Kapillarmembranen. Die Filterfeinheit beträgt  $0,15 \mu$ .

Bild rechts: Durchfluss-Schema

### Als Serviceleistung bieten wir Ihnen unser Filter ABO an:

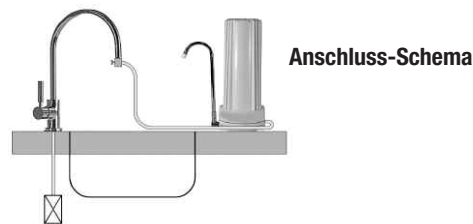
#### Filter Einzel-ABO:

Sie bekommen automatisch **jährlich einen Filter** zugesendet. Beim Einzel-ABO bekommen Sie 5% Rabatt.

#### Filter Doppel-ABO:

Sie bekommen automatisch **alle zwei Jahre** (bei schlechter Wasserqualität jährlich) jeweils **zwei Filter** zugesendet. Beim Doppel-ABO bekommen Sie 10% Rabatt, sparen einmal Versand und gehen auf Nummer „sicher“, da Sie beim Wechseldatum schon einen Filter zur Hand haben!

## Detail-Zeichnung Auf Tischfilter ATE



## Araté – Institut für Wasseraufbereitung

A-5061 Salzburg-Elsbethen, Gen. Alboristraße 19  
Tel / Fax: +43 (0) 662-62 66 71, institut@arate.at, www.arate.at



## Auf Tischfilter ATE



### Bedienungsanleitung

## Wichtige Details

Wir gratulieren Ihnen zu Ihrem neuen Araté-Trinkwasser Filter ATE (Auftisch-Gerät aus Edelstahl). Mit diesem Gerät haben Sie sich Ihre „Wasserquelle“ ins Haus geholt und können ab sofort frisches, gereinigtes und energetisiertes Wasser genießen.

Nur wenige Handgriffe sind erforderlich, um den Filter zu installieren. Beachten Sie dabei folgende Instruktionen.



### Wichtige Hinweise:

1. Der Filter darf nicht hinter drucklosen Boilern oder an einer Brauseschlaucharmatur installiert werden.
2. Das Gerät darf nur mit KALT-WASSER betrieben werden. Sollten Sie versehentlich heißes Wasser durch den Filter haben laufen lassen, so spülen Sie ca. 2 Min. mit kaltem Wasser nach.



### Lieferumfang:

- 1) Filtergehäuse mit dem Filtereinsatz SPFE
  - 2) Filterwechselanzeiger
  - 3) Auslaufbogen mit Anschlusspfeife
  - 4) Umlenkventil mit Schlauch
  - 5) Adapter mit Dichtung
  - 6) Schlüssel für das Gehäuse
- Inklusive Bedienungsanleitung

Um eine gleichmäßige Qualität Ihres gereinigten Wassers zu garantieren, sollten Filtereinsätze je nach Wasserqualität nach 6 – 12 Monaten gewechselt werden. Der beigegefügte Wechsel-Anzeiger zeigt Ihnen den nächsten Wechsel an.

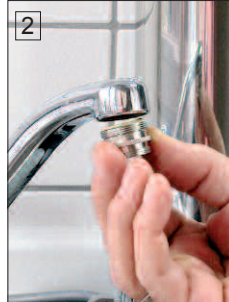


## Inbetriebnahme des Filters

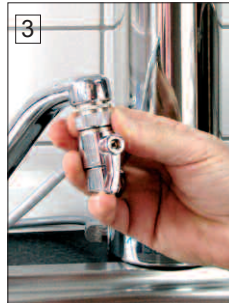


1. Stellen Sie den Auftischfilter ATE neben das Spülbecken. Dann schrauben Sie den Siebeinsatz (Perulator) aus Ihrer Armatur heraus.

Wenn der Siebeinsatz mit einem Außengewinde montiert ist, können Sie das Umlenkventil des Filters direkt anschrauben.



2. Hat der Siebeinsatz (Perulator) auf Ihrer Armatur ein Innengewinde, dann schrauben Sie zuerst den Gewinde-Adapter, welcher mit dem Filter mitgeliefert wurde, mit dem Filter mitgeliefert wurde, mit der Gummidichtung ein und ziehen ihn fest.



3. Schrauben Sie jetzt das Umlenkventil auf den Adapter und ziehen Sie es ebenfalls fest an. Der Schlauch verbindet den Auftischfilter ATE mit dem Wasser Ihrer Armatur.

Bei senkrechter Stellung des Hebels erhalten Sie Leitungswasser – heiß oder kalt –, bei waagrechter Stellung fließt das Wasser durch den Filter.

4. Stellen Sie das Umlenkventil waagrecht und drehen Sie den Kaltwasserhahn vorsichtig auf. Das Wasser fließt jetzt durch den Filter. Dabei entweichen die eingeschlossene Luft und der lose Kohlenstaub. Das machen Sie so lange, bis der Strahl gleichmäßig fließt. Lassen Sie den Filtereinsatz ca. 5 Minuten mit kaltem Wasser durchströmen.

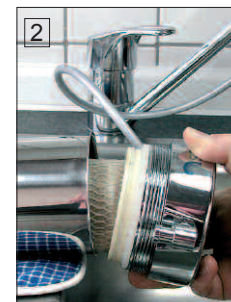
5. **Überprüfen Sie das Filtergehäuse und den Anschluss auf Dichtigkeit!**

6. Nun kleben Sie den Filterwechselanzeiger auf den Filtergehäusedeckel oder in die Nähe des Filters und stellen diesen auf den nächsten Filterwechselmonat in 12 (oder 6) Monaten ein.

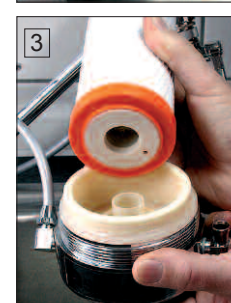
## Filtereinsatz-Wechsel



1. Schließen Sie den Wasserhahn. Dann halten Sie den Filtergehäusefuß fest und drehen mit dem Steckschlüssel den oberen Ring des Filtergehäuses nach links, bis dieser vollständig lose ist. Dann ziehen Sie diesen vorsichtig über das Filtergehäuse ab. Sollte die UMH-Kugel mit dem Auslaufbogen dabei stören, kann man diese vorher aus der Pfeife herausziehen. **Vorsicht: dabei tritt das Wasser aus.**



2. Den verbrauchten Filtereinsatz durch Herausziehen entnehmen. Anschließend das Filtergehäuse innen mit heißem Wasser, verdünntem Essigwasser, oder mit Spülmittel gut reinigen.



3. Den neuen Filtereinsatz auspacken und den Gumming an der Rückseite abnehmen. Dieser wird für den Filter ATE nicht benötigt!

Nun setzen Sie den Filtereinsatz mit der Öffnung in die runde Öffnung des Filtergehäusefußes fest ein. Einfach vorsichtig hineindrücken.



4. Dann drücken Sie das Filtergehäuse fest auf den Gehäusefuß, schieben den Gehäuse ring wieder über das Gehäuse und drehen diesen mit dem Steckschlüssel rechtsdrehend handfest an.

Wiederholen Sie danach die Punkte 4 – 6 von der Inbetriebnahme des Filters.

**Überprüfen Sie nach dem Filterwechsel die Dichtheit des Filters. Das Araté Institut übernimmt keine Haftung für Folgeschäden!**